



GERANCES GIROUD

*des ailes pour vous*

## 2 ½ PIÈCES - AVEC UN JARDIN

Rue de Morat 33 | 1700 Fribourg

**CHF 1'270.-/mois + ch.**



Aurélie Festoc

026 408 95 71

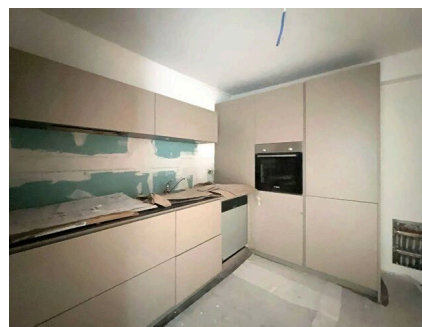
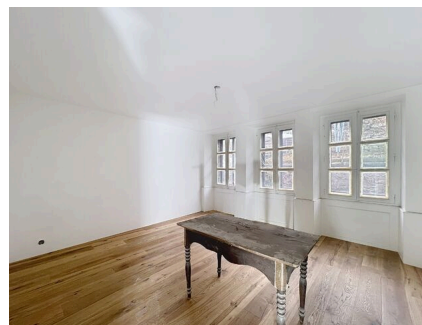
a.festoc@gerances-giroud.ch

Référence : 6913.05



## 2 ½ PIÈCES - AVEC UN JARDIN

Rue de Morat 33 | CH-1700 Fribourg | CHF 1'270.-/mois + ch.



Situé au 2<sup>ème</sup> étage d'un immeuble proche toutes commodités, cet appartement se compose comme suit: entrée desservant cuisine équipée fermée, salle de douche, séjour sur parquet offrant une vue sur votre jardin, chambre au calme.

Une cave est à disposition.

Usage exclusif d'un jardin de 24 m<sup>2</sup> (à entretenir).

### COMMUNE

Fribourg est une ville bilingue français - allemand et une commune suisse du canton de Fribourg. Elle est la capitale du canton et le chef-lieu du district de la Sarine.

La commune compte près de 13 écoles enfantines et primaires, 4 cycles d'orientation (3 francophones et 1 germanophone) et 6 écoles du secondaire supérieur (3 collèges, 1 école de culture générale, l'École des métiers et le Centre professionnel) et une université.

### TRANSPORTS

Fribourg bénéficie de l'autoroute A12 qui la relie sur un axe est-ouest à Zurich, via Berne d'une part et à Genève via Vevey-Lausanne d'autre part.

La ville est située sur l'une des principales lignes ferroviaires de Suisse, la

### CARACTÉRISTIQUES

Référence: **6913.05**

Type: **Appartement**

Disponibilité: **Immédiatement**

Pièces: **2.5**

Chambre: **1**

Sanitaire: **1**

Étage: **2<sup>ème</sup> étage**

Surface habitable: **47.5 m<sup>2</sup>**

Charges: **CHF 160.-/mois (Non comprises)**

Dernières rénovations: **2025**

Installation chauffage: **Radiateur**

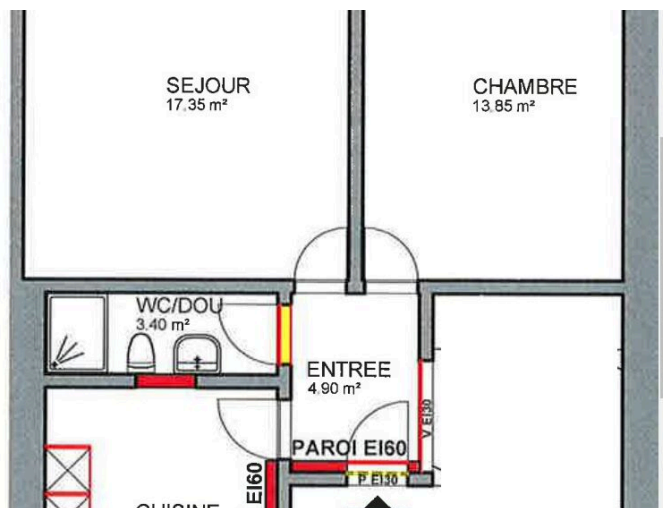


ligne du Plateau qui relie Genève à Saint-Gall par Lausanne, Berne, Olten et Zurich. La gare de Fribourg est desservie toutes les heures par un InterCity CFF Genève-Aéroport – Saint-Gall et un InterRegional CFF Genève-Aéroport – Lucerne. D'autre part elle est également la gare principale du réseau des Transports publics fribourgeois (TPF).

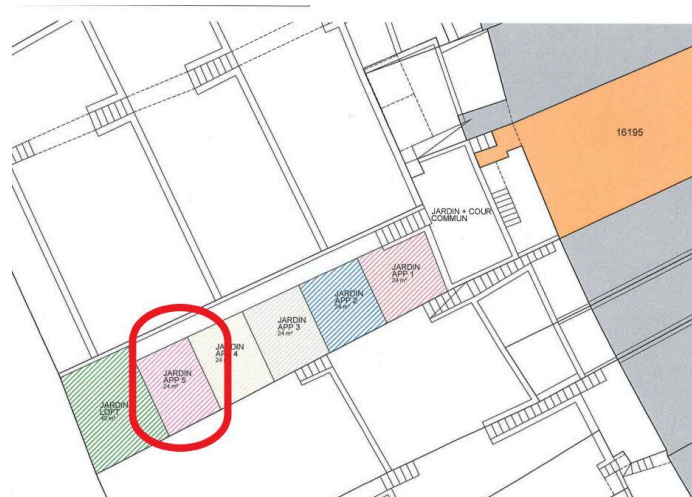
## **LOISIRS**

Du côté culturel la ville dispose de théâtres, salles de spectacle, cinémas, musées, bibliothèques.

## SITUATION





Plan appartement



Plan jardin

### SITUATION

Quartier du Bourg

				
Gare	223 m	4 min.	4 min.	3 min.
Transports publics	222 m	4 min.	4 min.	3 min.
Ecole primaire	605 m	14 min.	14 min.	2 min.
Commerces	856 m	13 min.	7 min.	2 min.
Poste	884 m	14 min.	8 min.	2 min.
Banque	631 m	11 min.	11 min.	2 min.
Hôpital	952 m	18 min.	12 min.	4 min.
Restaurants	127 m	4 min.	4 min.	1 min.

## CARACTÉRISTIQUES

### CARACTÉRISTIQUES

Disponibilité	<b>Immédiatement</b>	Charges	<b>CHF 160.-/mois (Non comprises)</b>
Type	<b>Appartement</b>	Dernières rénovations	<b>2025</b>
Référence	<b>6913.05</b>	Installation chauffage	<b>Radiateur</b>
Pièces	<b>2.5</b>	Surface habitable	<b>47.5 m<sup>2</sup></b>
Chambre	<b>1</b>	Surface jardin	<b>24 m<sup>2</sup></b>
Sanitaire	<b>1</b>	Places de parc	<b>Pas disponible</b>
Étage	<b>2ème étage</b>		

### COMMODITÉS

#### Environnement

- Centre-ville
- Commerces
- Rue commerçante
- Banque
- Poste
- Restaurant(s)
- Pharmacie
- Gare
- Arrêt de bus
- Entrée/sortie autoroute
- Enfants bienvenus
- Crèche/garderie
- Ecole maternelle
- Ecole primaire
- Ecole secondaire
- Haute école
- Piscine publique
- Centre de tennis
- Sentiers de randonnée
- Piste cyclable
- Musée
- Cinéma
- Salle de spectacle
- Monuments religieux
- Hôpital / Clinique
- Médecin

#### Extérieur

- Utilisation exclusive du jardin
- Parking public

#### Intérieur

- Sans ascenseur
- Cuisine habitable
- Cave
- Non meublé
- Double vitrage
- Lumineux
- Avec cachet

#### Equipement

- Cuisine équipée
- Plaques vitrocéramiques
- Four
- Réfrigérateur
- Congélateur
- Lave-vaisselle
- Lave-linge
- Buanderie collective
- Douche

- Interphone

### **Sol**

- Carrelage
- Parquet

### **Exposition**

- Ouest

### **Ensoleillement**

- Bon
- En soirée





GERANCES GIROUD

*des ailes pour vous*

## VUE INTÉRIEURE



Séjour vers chambre



Séjour





Cuisine

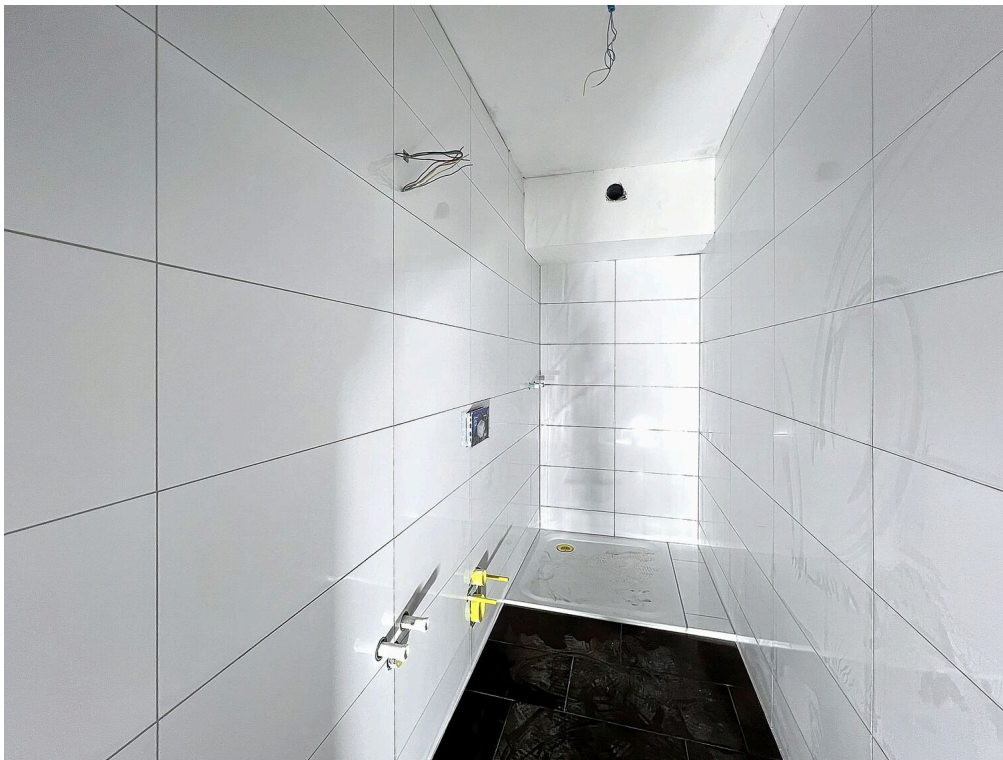


Chambre





GERANCES GIROUD  
*des ailes pour vous*



Salle de douche