

2 ½ PIÈCES - CŒUR DE VILLE

Rue de Morat 33 | 1700 Fribourg

CHF 1'420.-/mois + ch.

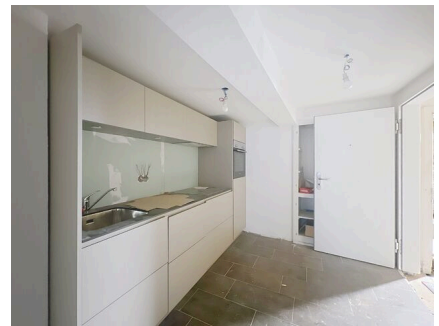


Aurélie Festoc
026 408 95 71
a.festoc@gerances-giroud.ch

Référence : 6913.01

2 ½ PIÈCES - CŒUR DE VILLE

Rue de Morat 33 | CH-1700 Fribourg | **CHF 1'420.-/mois + ch.**



Situé au 1er étage d'un immeuble proche toutes commodités, cet appartement se compose comme suit: entrée sur cuisine équipée fermée, lumineux séjour sur parquet, vaste chambre, bureau (pièce borgne), salle de douche.

Une cave est à disposition.

Usage exclusif d'un jardin de 24 m² (à entretenir).

COMMUNE

Fribourg est une ville bilingue français - allemand et une commune suisse du canton de Fribourg. Elle est la capitale du canton et le chef-lieu du district de la Sarine.

La commune compte près de 13 écoles enfantines et primaires, 4 cycles d'orientation (3 francophones et 1 germanophone) et 6 écoles du secondaire supérieur (3 collèges, 1 école de culture générale, l'École des métiers et le Centre professionnel) et une université.

TRANSPORTS

Fribourg bénéficie de l'autoroute A12 qui la relie sur un axe est-ouest à Zurich, via Berne d'une part et à Genève via Vevey-Lausanne d'autre part.

La ville est située sur l'une des principales lignes ferroviaires de Suisse, la

CARACTÉRISTIQUES

Référence: **6913.01**

Type: **Appartement**

Disponibilité: **Immédiatement**

Pièces: **2.5**

Chambre: **1**

Sanitaire: **1**

Étage: **1er étage**

Surface habitable: **66 m²**

Charges: **CHF 160.-/mois (Non comprises)**

Dernières rénovations: **2025**

Installation chauffage: **Radiateur**



ligne du Plateau qui relie Genève à Saint-Gall par Lausanne, Berne, Olten et Zurich. La gare de Fribourg est desservie toutes les heures par un InterCity CFF Genève-Aéroport – Saint-Gall et un InterRegional CFF Genève-Aéroport – Lucerne. D'autre part elle est également la gare principale du réseau des Transports publics fribourgeois (TPF).




LOISIRS

Du côté culturel la ville dispose de théâtres, salles de spectacle, cinémas, musées, bibliothèques.

SITUATION

SITUATION

Quartier du Bourg

				
Gare	223 m	4 min.	4 min.	3 min.
Transports publics	222 m	4 min.	4 min.	3 min.
Ecole primaire	605 m	14 min.	14 min.	2 min.
Commerces	856 m	13 min.	7 min.	2 min.
Poste	884 m	14 min.	8 min.	2 min.
Banque	631 m	11 min.	11 min.	2 min.
Hôpital	952 m	18 min.	12 min.	4 min.
Restaurants	127 m	4 min.	4 min.	1 min.

CARACTÉRISTIQUES

CARACTÉRISTIQUES

Disponibilité	Immédiatement	Charges	CHF 160.-/mois (Non comprises)
Type	Appartement	Dernières rénovations	2025
Référence	6913.01	Installation chauffage	Radiateur
Pièces	2.5	Surface habitable	66 m²
Chambre	1	Surface jardin	24 m²
Sanitaire	1	Places de parc	Pas disponible
Étage	1er étage		

COMMODITÉS

Environnement

- Centre-ville
- Commerces
- Rue commerçante
- Banque
- Poste
- Restaurant(s)
- Pharmacie
- Gare
- Arrêt de bus
- Entrée/sortie autoroute
- Enfants bienvenus
- Crèche/garderie
- Ecole maternelle
- Ecole primaire
- Ecole secondaire
- Haute école
- Piscine publique
- Centre de tennis
- Sentiers de randonnée
- Piste cyclable
- Musée
- Cinéma
- Salle de spectacle
- Monuments religieux
- Hôpital / Clinique
- Médecin

Extérieur

- Utilisation exclusive du jardin
- Parking public

Intérieur

- Sans ascenseur
- Cuisine habitable
- Cave
- Non meublé
- Double vitrage
- Lumineux
- Avec cachet

Equipement

- Cuisine équipée
- Plaques vitrocéramiques
- Four
- Réfrigérateur
- Congélateur
- Lave-vaisselle
- Lave-linge
- Buanderie collective
- Douche

- Interphone

Sol

- Carrelage
- Parquet

Exposition

- Est

Ensoleillement

- Bon
- Matinal

PHOTOS



Séjour vers chambre



Chambre vers séjour



Cuisine



Séjour vers cuisine et SDD

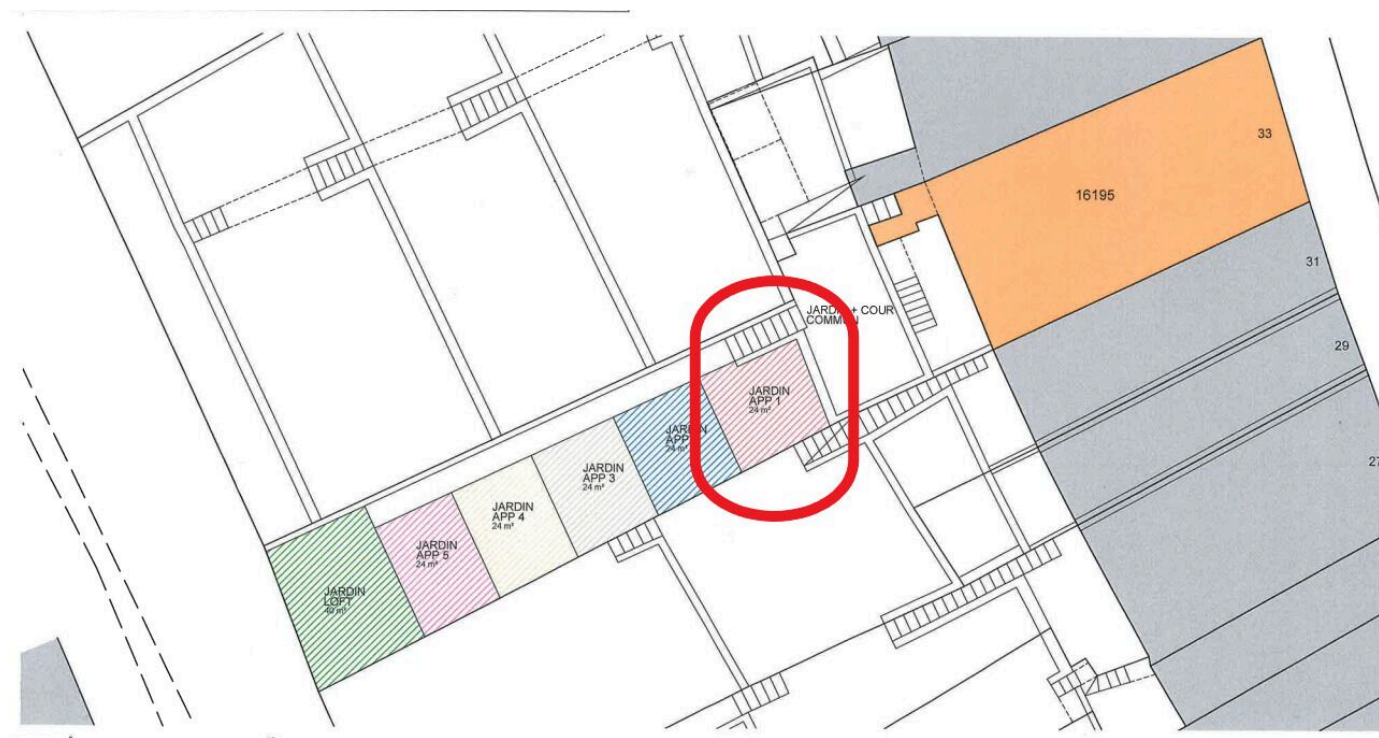


GERANCES GIROUD

des ailes pour vous



Bureau

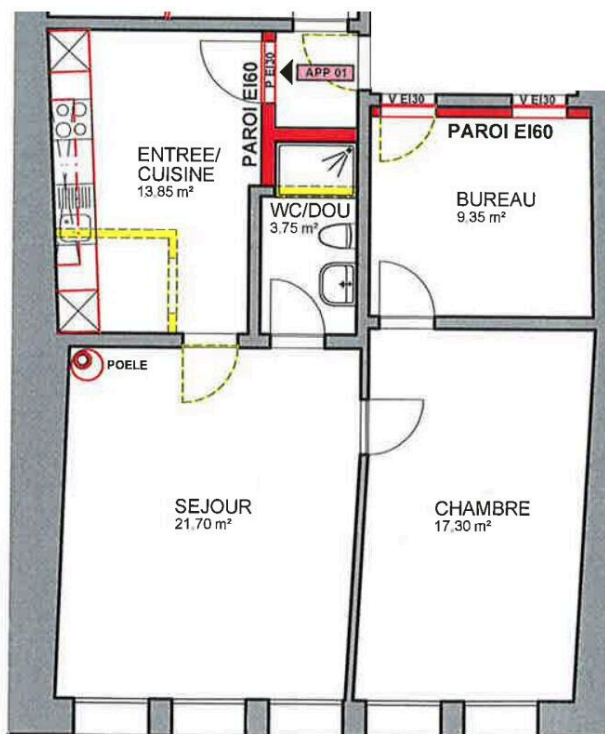


Plan jardin



GERANCES GIROUD

des ailes pour vous



Plan appartement



GERANCES GIROUD
des ailes pour vous

VUE INTÉRIEURE



Cuisine



Salle de douche



GERANCES GIROUD
des ailes pour vous

VUE EXTÉRIEURE



Immeuble



Jardin