

3 ½ PIÈCES - CŒUR DE VILLE !

Rue du Criblet 4 | 1700 Fribourg

CHF 1'580.-/mois + ch.

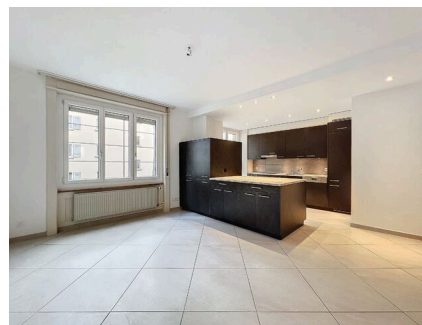


Aurélie Festoc
026 408 95 71
a.festoc@gerances-giroud.ch

Référence : Criblet 4 -3.5

3 ½ PIÈCES - CŒUR DE VILLE !

Rue du Criblet 4 | CH-1700 Fribourg | **CHF 1'580.-/mois + ch.**



Situé au 2ème étage d'un immeuble proche toutes commodités cet appartement se compose comme suit: entrée desservant cuisine ouverte équipée avec îlot, deux chambres, salle de douche avec colonne de lavage.

COMMUNE

Fribourg est une ville bilingue français - allemand et une commune suisse du canton de Fribourg. Elle est la capitale du canton et le chef-lieu du district de la Sarine.

La commune compte près de 13 écoles enfantines et primaires, 4 cycles d'orientation (3 francophones et 1 germanophone) et 6 écoles du secondaire supérieur (3 collèges, 1 école de culture générale, l'École des métiers et le Centre professionnel) et une université.

TRANSPORTS

Fribourg bénéficie de l'autoroute A12 qui la relie sur un axe est-ouest à Zurich, via Berne d'une part et à Genève via Vevey-Lausanne d'autre part.

La ville est située sur l'une des principales lignes ferroviaires de Suisse, la ligne du Plateau qui relie Genève à Saint-Gall par Lausanne, Berne, Olten et Zurich. La gare de Fribourg est desservie toutes les heures par un InterCity CFF Genève-Aéroport – Saint-Gall et un InterRegional CFF Genève-Aéroport – Lucerne. D'autre part elle est également la gare principale du réseau des Transports publics fribourgeois (TPF).

CARACTÉRISTIQUES

Référence: **Criblet 4 -3.5**

Type: **Appartement**

Disponibilité: **Immédiatement**

Pièces: **3.5**

Chambres: **2**

Sanitaire: **1**

Étage: **2ème étage**

Surface habitable: **76.3 m²**

Charges: **CHF 170.-/mois (Non comprises)**

Dernières rénovations: **2024**



LOISIRS

Du côté culturel la ville dispose de théâtres, salles de spectacle, cinémas, musées, bibliothèques.

CARACTÉRISTIQUES

CARACTÉRISTIQUES

Disponibilité	Immédiatement	Étage	2ème étage
Type	Appartement	Charges	CHF 170.-/mois (Non comprises)
Référence	Criblet 4 -3.5	Dernières rénovations	2024
Pièces	3.5	Surface habitable	76.3 m²
Chambres	2	Surface balcon	4.6 m²
Sanitaire	1	Places de parc	Pas disponible
Nombre de WC	1		

COMMODITÉS

Environnement

- Centre-ville
- Commerces
- Rue commerçante
- Banque
- Poste
- Restaurant(s)
- Pharmacie
- Gare
- Arrêt de bus
- Entrée/sortie autoroute
- Enfants bienvenus
- Aire de jeux
- Crèche/garderie
- Ecole maternelle
- Ecole primaire
- Ecole secondaire
- Ecole secondaire II
- Haute école
- Ecoles internationales
- Sentiers de randonnée
- Piste cyclable
- Musée
- Cinéma
- Salle de spectacle
- Monuments religieux
- Hôpital / Clinique
- Médecin

Extérieur

- Balcon(s)
- Parking public

Intérieur

- Sans ascenseur
- Cuisine habitable
- Armoires encastrées
- Double vitrage
- Lumineux
- Traversant

Equipement

- Cuisine équipée
- Cuisine avec îlot
- Plaques vitrocéramiques
- Four
- Four à vapeur
- Réfrigérateur
- Congélateur
- Lave-vaisselle
- Lave-linge
- Sèche-linge
- Buanderie privée
- Douche

- Fibre optique

Sol

- Carrelage
- Parquet

Etat

- Bon
- En rénovation

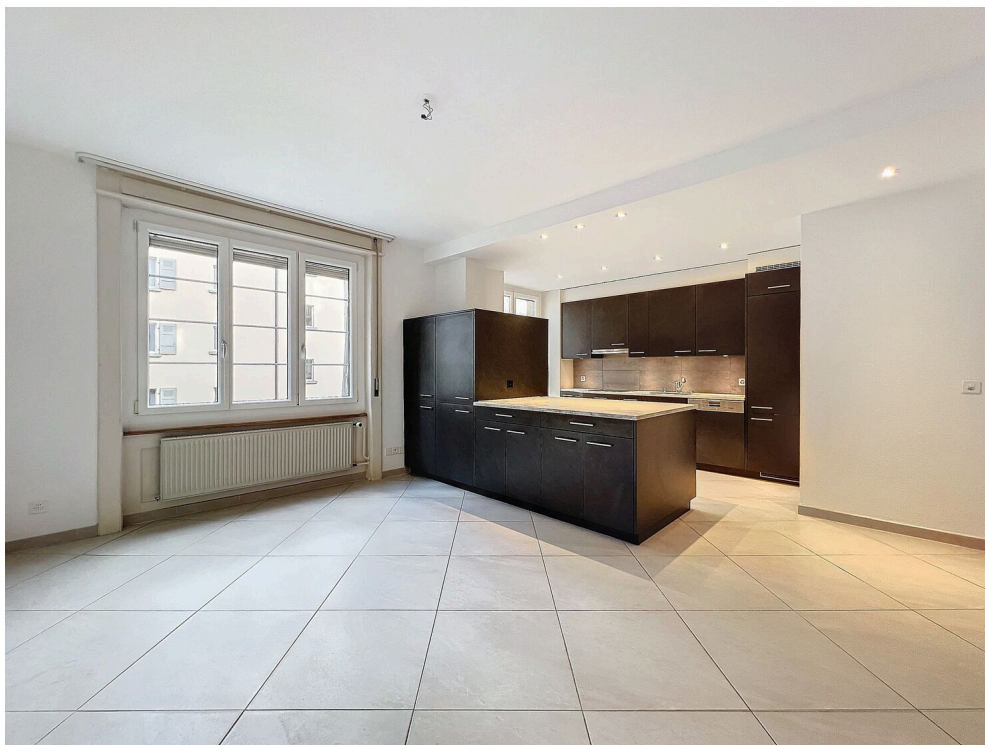
Ensoleillement

- Favorable

PHOTOS



Cuisine



Salle à manger



GERANCES GIROUD
des ailes pour vous



Balcon



Balcon



GERANCES GIROUD

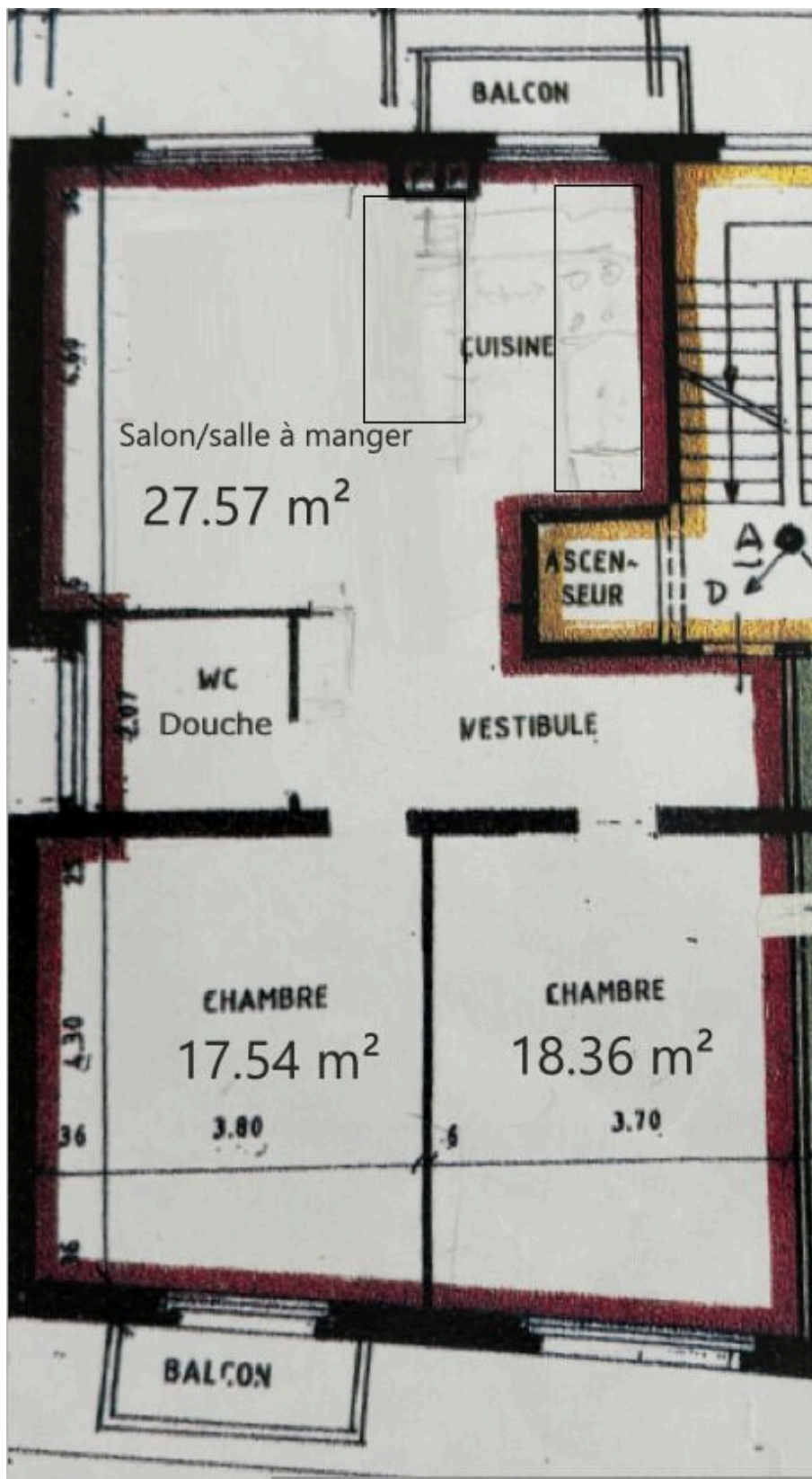
des ailes pour vous



Salle de douche



PLANS



Plan