

3 ½ PIÈCES AU CENTRE DE BULLE - AVEC BALCON

Lécheretta 17 | 1630 Bulle

CHF 1'750.-/mois + ch.



Sylvia Plancherel

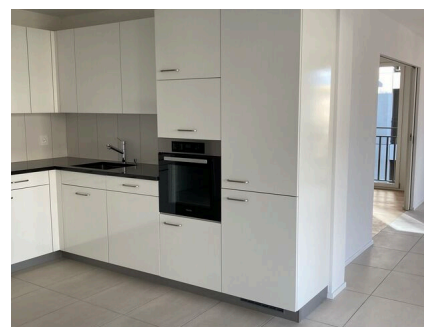
026 919 16 25

s.plancherel@gerances-giroud.ch

Référence : 6849.043

3 ½ PIÈCES AU CENTRE DE BULLE - AVEC BALCON

Lécheretta 17 | CH-1630 Bulle | CHF 1'750.-/mois + ch.



Comme suspendu sur les toits de la Ville de Bulle, profitez de cet écrin de verdure en plein Centre-Ville.

Un petit air de liberté, laissez-vous charmer et goûtez à la fraîcheur de la vie citadine.

Conçu pour apporter un maximum de bien-être, ce projet saura vous combler. A l'architecture contemporaine, ces bâtiments sont répartis de manière asymétrique.

Toiture végétalisée, verdure agrémentée d'un espace urbain avant-gardiste, c'est un projet futuriste.

Les 3 ½ pièces sont composés d'un hall d'entrée avec armoires murales, d'un lumineux séjour avec de larges baies vitrées, d'une cuisine totalement agencée et moderne, de deux agréables chambres à coucher en parquet de chêne, d'une salle d'eau avec large douche, d'une colonne de lavage et d'un carrelage blanc, chic au marbrure tendance et d'une salle de bains avec double vasque. La sortie au balcon vous donnera un petit coup de fraîcheur, un petit Paris au cœur de la Ville de Bulle.

CARACTÉRISTIQUES

Référence: **6849.043**

Type: **Appartement neuf**

Disponibilité: **Immédiatement**

Pièces: **3.5**

Chambres: **2**

Sanitaires: **2**

Étage: **4ème étage**

Surface habitable: **78 m²**

Charges: **CHF 180.-/mois (Non comprises)**

Année de construction: **2021**

COMMUNE

Deuxième ville du canton, la ville de Bulle connaît un développement très dynamique. Son offre en services et prestations est celle d'une grande ville, tout en étant proche d'un environnement naturel préservé. Extrêmement bien centrée entre l'Arc lémanique et Berne, Bulle offre une qualité de vie remarquable également par son offre d'espaces de formations de haut niveau, de vie culturelle, sportive et associative riche et diversifiée.

COMMERCES

Toutes les commodités à porter de mains : restaurants, école, gymnase, cinéma, commerces vous faciliteront la vie quotidienne.

TRANSPORTS

La gare se trouve à deux pas des immeubles.

CONSTRUCTION

A l'architecture contemporaine, ces bâtiments sont répartis de manière asymétrique.

AMÉNAGEMENTS EXTÉRIEURS

Magnifiques aménagements végétalisés.

PARTICULARITÉS

Caractéristiques : Lumière et électricité renouvelable, chauffage à distance, borne de recharge pour véhicule électrique...

CONTACT VISITE

Département de location
E-mail : location@gerances-giroud.ch
Tél. : 026 408 95 65
Fax : 026 408 95 60
Commentaire : 079 399 70 82

SITUATION



Plan de situation

	
Transports publics	20 m
Ecole primaire	500 m
Commerces	20 m
Restaurants	20 m

CARACTÉRISTIQUES

CARACTÉRISTIQUES

Disponibilité	Immédiatement	Charges	CHF 180.-/mois (Non comprises)
Type	Appartement neuf	Année de construction	2021
Référence	6849.043	Balcon	1
Pièces	3.5	Surface habitable	78 m²
Chambres	2	Surface terrasse	7 m²
Sanitaires	2	Surface balcon	9 m²
Nombre de WC	2	Places de parc	Oui, optionnel
Étage	4ème étage		

COMMODITÉS

Environnement

- Centre-ville
- Commerces
- Banque
- Poste
- Restaurant(s)
- Gare
- Gare routière
- Arrêt de bus
- Entrée/sortie autoroute
- Enfants bienvenus
- Aire de jeux
- Crèche/garderie
- Ecole maternelle
- Ecole primaire
- Ecole secondaire
- Ecole secondaire II
- Ecoles internationales
- Piscine publique
- Centre sportif
- Manège
- Centre de tennis
- Sentiers de randonnée
- Piste cyclable
- Musée
- Cinéma
- Salle de spectacle
- Monuments religieux
- Médecin

Extérieur

- Balcon(s)
- Jardin
- Verdure
- Parking

Intérieur

- Accès pour handicapés
- Ascenseur
- Parking souterrain
- Cave
- Local à vélos
- Armoires encastrées
- Lumineux

Equipement

- Cuisine équipée
- Cuisine agencée
- Plaques vitrocéramiques
- Four
- Réfrigérateur
- Congélateur
- Lave-vaisselle
- Buanderie privée
- Douche
- Baignoire
- Fibre optique
- Stores électriques
- Borne voiture électrique
- Concierge

Sol

- Carrelage
- Parquet

Etat

- Neuf

Ensoleillement

- Favorable

Vue

- Dégagée

Style

- Moderne

PHOTOS



Séjour



Cuisine



Séjour



Salle d'eau



GERANCES GIROUD

des ailes pour vous



Salle de bains



Immeuble



GERANCES GIROUD

des ailes pour vous



Extérieur