

CHARMANT 4 ½ PIÈCES - IDÉAL POUR UNE FAMILLE !

Route de Planchamp 11 | 1669 Neirivue

CHF 1'720.-/mois + ch.

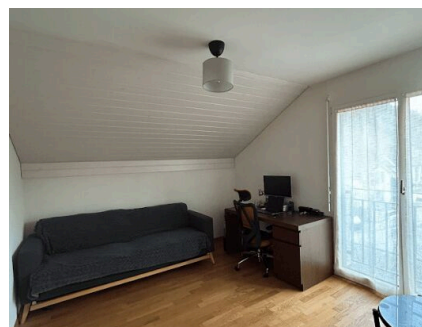


Sylvia Plancherel
026 919 16 25
s.plancherel@gerances-giroud.ch

Référence : 6711.011 021

CHARMANT 4 ½ PIÈCES - IDÉAL POUR UNE FAMILLE !

Route de Planchamp 11 | CH-1669 Neirivue | **CHF 1'720.-/mois + ch.**



Ce 4 ½ pièces dispose d'un bel espace d'aménagement avec armoires murales, de trois chambres à coucher dont une avec sa salle de bains privative, d'une salle d'eau avec colonne de lavage, d'un lumineux séjour ainsi que d'une grande cuisine équipée. A l'extérieur, un grand balcon vous attend avec vue dégagée sur les montagnes.

Si vous aimez l'air de la campagne et la tranquillité, cet endroit est fait pour vous !

COMMUNE

Le village Neirivue fait partie de la commune de Haut Intyamou. Il se situe à mi-distance entre Bulle et Château d'Oex, à environ 15 minutes. Il connaît un bel essor industriel avec les industries du bois et du textile, qui font encore actuellement le tissu artisanal et industriel du village. Vous y trouverez un magasin d'alimentation ainsi qu'un restaurant.

LOISIRS

Concernant les transports publics, la commune de Neirivue est desservie par un train.

CARACTÉRISTIQUES

Référence: **6711.011 021**

Type: **Appartement neuf**

Disponibilité: **Immédiatement**

Pièces: **4.5**

Chambres: **3**

Sanitaires: **2**

Étage: **2ème étage**

Surface habitable: **107 m²**

Charges: **CHF 300.-/mois (Non comprises)**

Place de parc extérieure: **1 non inclus/-e(s) | CHF 50.-**

SITUATION



Plan

SITUATION

L'immeuble se situe au centre du Village à 200 m. de l'école primaire. Environnement idéal pour les amoureux de la nature et les familles. Beaucoup de possibilité de balades et de randonnées en montagne. Les écoles primaires sont partagées entre Neirivue, Albeuve et Montbovon. Le cycle d'orientation se trouve à 10 km, à La Tour-de-Trême.

	
Transports publics	200 m
Ecole primaire	140 m
Commerces	120 m
Restaurants	250 m

CARACTÉRISTIQUES

CARACTÉRISTIQUES

Disponibilité	Immédiatement	Charges	CHF 300.-/mois (Non comprises)
Type	Appartement neuf	Balcon	1
Référence	6711.011 021	Surface habitable	107 m²
Pièces	4.5	Surface terrasse	10.9 m²
Chambres	3	Places de parc	Oui, optionnel
Sanitaires	2	Place de parc extérieure	1 non inclus/-e(s) CHF 50.-
Nombre de WC	2		
Étage	2ème étage		

COMMODITÉS

Environnement

- Village
- Verdoyant
- Montagnes
- Commerces
- Restaurant(s)
- Gare
- Enfants bienvenus
- Ecole primaire
- Sentiers de randonnée

Extérieur

- Balcon(s)
- Parking

Intérieur

- Ascenseur
- Cuisine ouverte
- Cave
- Armoires encastrées
- Lumineux
- Avec cachet

Equipement

- Cuisine équipée
- Cuisine agencée
- Four
- Réfrigérateur
- Congélateur
- Lave-vaisselle
- Lave-linge
- Sèche-linge
- Buanderie privée

Sol

- Carrelage
- Parquet

Etat

- Neuf

Ensoleillement

- Optimal
- Favorable

Vue

- Dégagée

Style

- Moderne



GERANCES GIROUD
des ailes pour vous

VUE INTÉRIEURE



Salle d'eau



Chambre



Salon



Séjour



Cuisine







GERANCES GIROUD

des ailes pour vous

VUE EXTÉRIEURE



Vue