

CHARMANT 4½ PIÈCES - AVEC CUISINE NEUVE !

Rue de la Condémine 66 | 1628 Vuadens

CHF 1'500.-/mois + ch.



Sylvia Plancherel

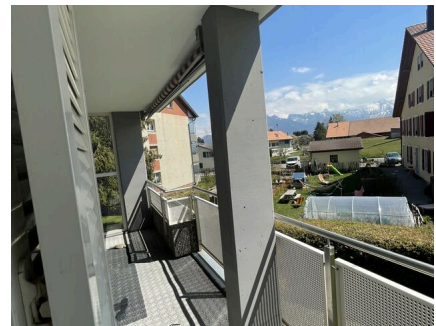
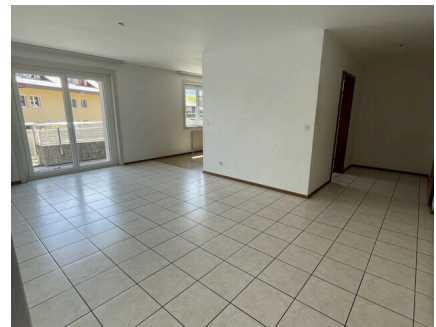
026 919 16 25

s.plancherel@gerances-giroud.ch

Référence : 3009.210

CHARMANT 4½ PIÈCES - AVEC CUISINE NEUVE !

Rue de la Condémine 66 | CH-1628 Vuadens | **CHF 1'500.-/mois + ch.**



Cet immeuble vous offrira une qualité de vie inégalable. A quelques mètres seulement : banque, Coop, gare, arrêt de bus, pharmacie, restaurants et école.

Le logement se compose d'une cuisine équipée, de trois chambres, d'une salle de bains et d'une terrasse avec vue dégagée sur les Préalpes.

VISITE AVEC ALEXANDRA SUR RENDEZ-VOUS AU 079 399 70 82

COMMUNE

Commune située aux portes de Bulle, le village de Vuadens saura vous apporter le calme et la sérénité de la campagne tout en restant à proximité de la ville

CARACTÉRISTIQUES

Référence: **3009.210**

Type: **Appartement**

Disponibilité: **15.01.2025**

Pièces: **4.5**

Chambres: **3**

Sanitaires: **2**

Étage: **2ème étage**

Surface habitable: **102 m²**

Charges: **CHF 390.-/mois (Non comprises)**

SITUATION



Plan

	
Transports publics	80 m
Ecole primaire	375 m
Commerces	220 m
Restaurants	500 m

CARACTÉRISTIQUES

CARACTÉRISTIQUES

Disponibilité	15.01.2025	Sanitaires	2
Type	Appartement	Étage	2ème étage
Référence	3009.210	Charges	CHF 390.-/mois (Non comprises)
Pièces	4.5	Surface habitable	102 m²
Chambres	3	Places de parc	Pas disponible

COMMODITÉS

Environnement

- Village
- Commerces
- Banque
- Restaurant(s)
- Gare
- Arrêt de bus
- Enfants bienvenus
- Ecole primaire
- Manège

Extérieur

- Balcon(s)
- Silencieux/tranquille
- Parking

Intérieur

- Lumineux

Equipement

- Cuisine agencée
- Cuisinière
- Plaques vitrocéramiques
- Four
- Réfrigérateur
- Congélateur
- Lave-vaisselle
- Baignoire

Sol

- Carrelage
- Parquet

Ensoleillement

- Bon
- Toute la journée

Vue

- Dégagée



GERANCES GIROUD
des ailes pour vous

PHOTOS





Balcon