

## 4 ½ PIÈCES DUPLEX - AVEC UNE TERRASSE

Reine-Berthe 7 | 1530 Payerne

**CHF 1'400.-/mois + ch.**



Aurélie Festoc  
026 408 95 71  
a.festoc@gerances-giroud.ch

Référence : 6293.11



## 4 ½ PIÈCES DUPLEX - AVEC UNE TERRASSE

Reine-Berthe 7 | CH-1530 Payerne | **CHF 1'400.-/mois + ch.**



Situé au 1er étage d'un immeuble au cœur de la ville, cet appartement familial se compose comme suit: entrée sur séjour avec cheminée fonctionnelle, cuisine ouverte équipée, salle à manger attenante, salle de bains avec baignoire et fenêtre, réduit. À l'étage, le palier dessert trois chambres, le toilette visiteur et permet l'accès à la terrasse.

**Le loyer communiqué ne comprend pas les frais de chauffage électrique qui sont à prévoir en sus.**

### COMMUNE

Payerne est une commune suisse du canton de Vaud, située dans le district de la Broye-Vully, dont elle est le chef-lieu.

Les enfants pourront suivre leur cursus scolaire primaire et secondaire sur la commune et bénéficier d'un accueil parascolaire.

### TRANSPORTS

La commune jouit d'un positionnement idéal à 19 kilomètres de Fribourg, à 28 km d'Yverdon-les-Bains et à équidistance de Lausanne, Berne et Neuchâtel. En effet, 46 km séparent Payerne de ces trois dernières villes.

Payerne est desservie par la route principale 1 et l'autoroute A1 Zurich-Berne-Lausanne-Genève. La commune bénéficie d'une excellente desserte par les transports publics (réseau de bus et trains CFF) La gare se situe au

### CARACTÉRISTIQUES

Référence: **6293.11**

Type: **Duplex**

Disponibilité: **15.04.2025**

Pièces: **4.5**

Chambres: **3**

Sanitaires: **2**

Étage: **1er étage**

Surface habitable: **91 m<sup>2</sup>**

Charges: **CHF 200.-/mois (Non comprises)**

Type de chauffage: **Electrique**

Installation chauffage: **Radiateur**



croisement des lignes ferroviaires de la Broye. Elle est desservie par des lignes vers Lausanne, Kerzers, Yverdon-les-Bains, Fribourg et Berne.



## **LOISIRS**

La ville est connue pour ses nombreuses manifestations (Red Pigs Festival, Airshow, Comptoir Broyard, Fête du Tirage et dispose également d'une activité culturelle intense telle que : musées, bibliothèque, salle de spectacle, cinéma.

## SITUATION

### SITUATION

Centre ville

|                     |  |  |  |  |
|---------------------|-----------------------------------------------------------------------------------|-----------------------------------------------------------------------------------|-------------------------------------------------------------------------------------|-------------------------------------------------------------------------------------|
| Gare                | 261 m                                                                             | 4 min.                                                                            | 4 min.                                                                              | 1 min.                                                                              |
| Transports publics  | 38 m                                                                              | 2 min.                                                                            | 2 min.                                                                              | 3 min.                                                                              |
| Autoroute           | 2.35 km                                                                           | 38 min.                                                                           | 38 min.                                                                             | 10 min.                                                                             |
| Ecole primaire      | 3.17 km                                                                           | 59 min.                                                                           | 17 min.                                                                             | 8 min.                                                                              |
| Ecole secondaire II | 200 m                                                                             | -                                                                                 | -                                                                                   | -                                                                                   |
| Commerces           | 106 m                                                                             | 2 min.                                                                            | 2 min.                                                                              | 1 min.                                                                              |
| Poste               | 129 m                                                                             | 2 min.                                                                            | 2 min.                                                                              | 2 min.                                                                              |
| Banque              | 144 m                                                                             | 3 min.                                                                            | 3 min.                                                                              | 4 min.                                                                              |
| Hôpital             | 730 m                                                                             | 16 min.                                                                           | 16 min.                                                                             | 5 min.                                                                              |
| Restaurants         | 33 m                                                                              | -                                                                                 | -                                                                                   | -                                                                                   |

## CARACTÉRISTIQUES

### CARACTÉRISTIQUES

|               |                   |                        |                                       |
|---------------|-------------------|------------------------|---------------------------------------|
| Disponibilité | <b>15.04.2025</b> | Charges                | <b>CHF 200.-/mois (Non comprises)</b> |
| Type          | <b>Duplex</b>     | Nombre de terrasse     | <b>1</b>                              |
| Référence     | <b>6293.11</b>    | Type de chauffage      | <b>Electrique</b>                     |
| Pièces        | <b>4.5</b>        | Installation chauffage | <b>Radiateur</b>                      |
| Chambres      | <b>3</b>          | Surface habitable      | <b>91 m<sup>2</sup></b>               |
| Sanitaires    | <b>2</b>          | Surface terrasse       | <b>17.1 m<sup>2</sup></b>             |
| Nombre de WC  | <b>2</b>          | Places de parc         | <b>Pas disponible</b>                 |
| Étage         | <b>1er étage</b>  |                        |                                       |

### COMMODITÉS

#### Environnement

- Centre-ville
- Commerces
- Banque
- Poste
- Restaurant(s)
- Gare
- Arrêt de bus
- Entrée/sortie autoroute
- Enfants bienvenus
- Aire de jeux
- Crèche/garderie
- Ecole maternelle
- Ecole primaire
- Ecole secondaire
- Piscine publique
- Sentiers de randonnée
- Piste cyclable
- Musée
- Cinéma
- Salle de spectacle
- Monuments religieux
- Hôpital / Clinique
- Médecin

#### Extérieur

- Terrasse sur le toit
- Parking public

#### Intérieur

- Sans ascenseur
- Cuisine ouverte
- WC visiteurs
- Réduit
- Cheminée
- Double vitrage

#### Equipement

- Cuisine équipée
- Cuisinière
- Four
- Réfrigérateur
- Buanderie collective
- Baignoire

**Sol**

- Carrelage
- Parquet

**Etat**

- Bon
- En rénovation

**Ensoleillement**

- Bon

## PHOTOS



Cuisine



Salon





Salon

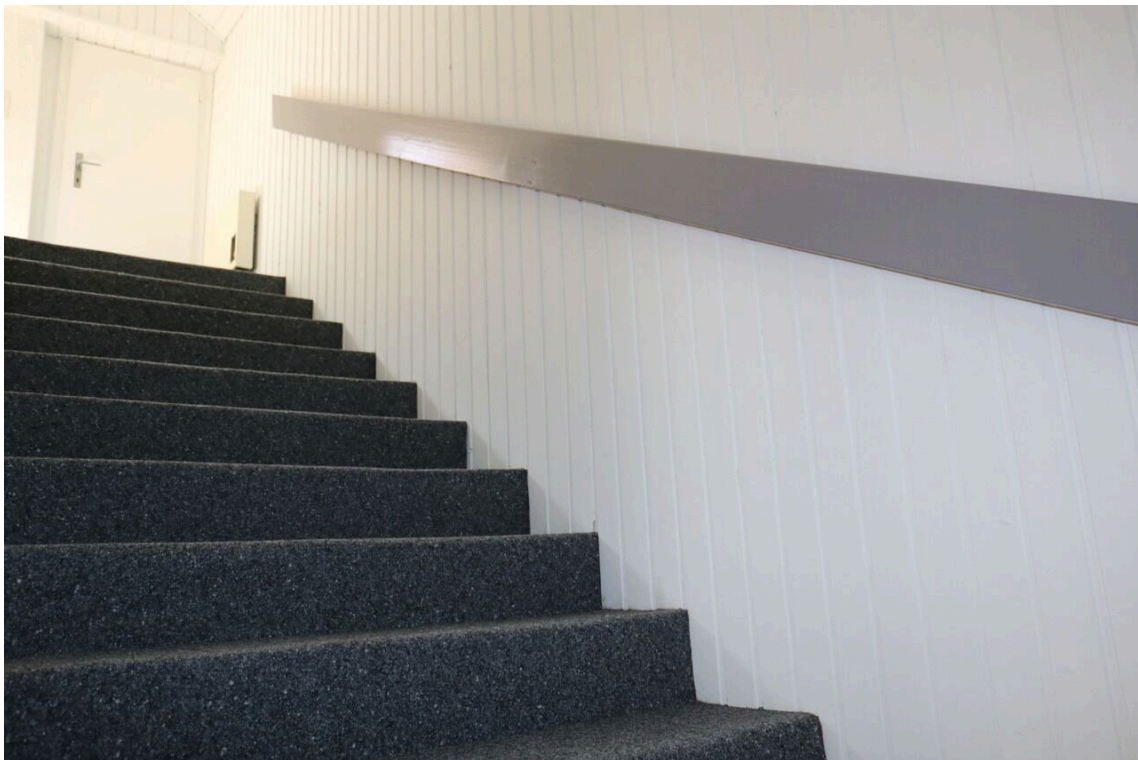


Salon





Salle de bains



Accès étage



palier



Chambre





Chambre



Chambre





GERANCES GIROUD

*des ailes pour vous*



Immeuble