

BUREAU RÉNOVÉ DE PLAIN-PIED

Route Planche-Supérieure 19 | 1700 Fribourg

CHF 1'100.-/mois + ch.



Jennifer Boeufvé

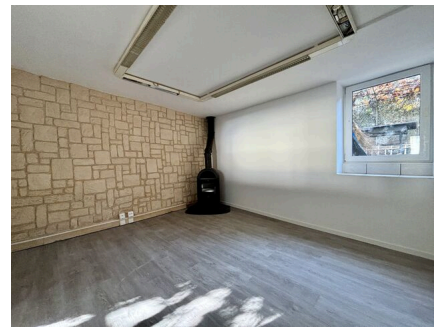
026 408 95 58

j.boeufve@gerances-giroud.ch

Référence : 6618.001

BUREAU RÉNOVÉ DE PLAIN-PIED

Route Planche-Supérieure 19 | CH-1700 Fribourg | **CHF 1'100.-/mois + ch.**



Vos futurs locaux rénovés vous attendent en basse ville !

De part son emplacement stratégique, vous jouissez de la proximité des commodités et transports publics. Par ailleurs un grand parking public est à quelques mètres à pied, vos clients et employés ne pourront que vous remercier !

Cet objet, d'une surface de 51 m², se compose : belle pièce principale avec cuisine aménagée et équipée, d'une seconde pièce fermée pouvant faire office de bureau individuel ou salle de conférence et d'une salle de douches avec WC et colonne de lavage.

COMMUNE

Fribourg est une ville bilingue français - allemand et une commune suisse du canton de Fribourg. Elle est la capitale du canton et le chef-lieu du district de la Sarine.

La commune compte près de 13 écoles enfantines et primaires, 4 cycles d'orientation (3 francophones et 1 germanophone) et 6 écoles du secondaire supérieur (3 collèges, 1 école de culture générale, l'École des métiers et le Centre professionnel) et une université.

CARACTÉRISTIQUES

Référence: **6618.001**

Type: **Local commercial**

Disponibilité: **Immédiatement**

Pièces: **2**

Sanitaire: **1**

Étage: **Rez-de-chaussée**

Surface utile: **~ 51 m²**

Charges: **CHF 195.-/mois (Non comprises)**

Dernières rénovations: **2024**

Installation chauffage: **Radiateur**

TRANSPORTS

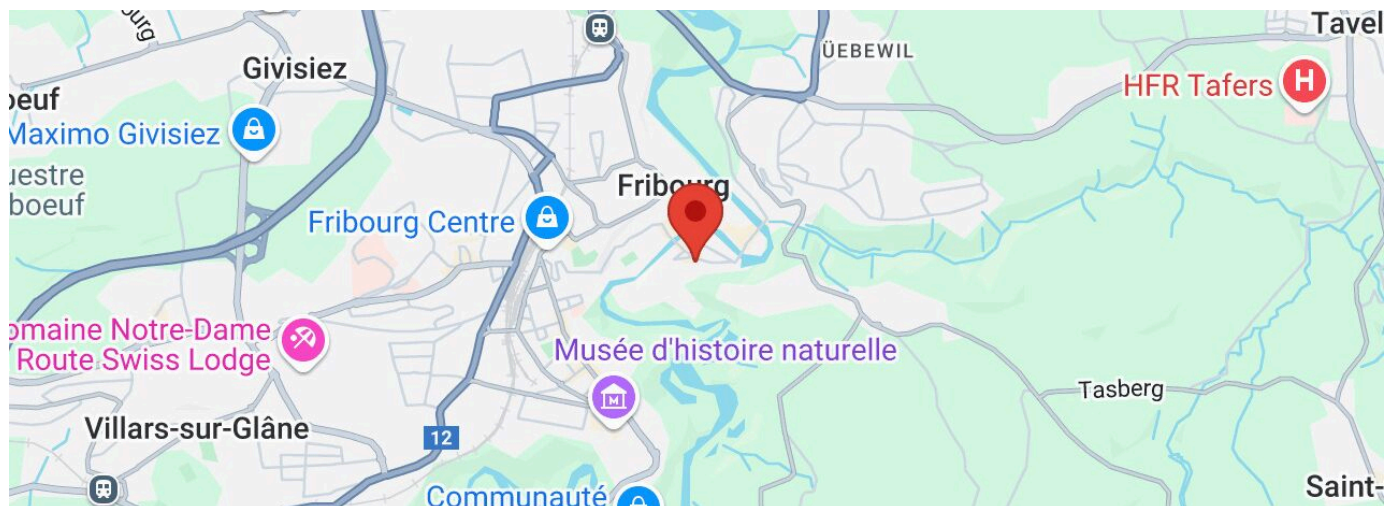
Fribourg bénéficie de l'autoroute A12 qui la relie sur un axe est-ouest à Zurich, via Berne d'une part et à Genève via Vevey-Lausanne d'autre part.





La ville est située sur l'une des principales lignes ferroviaires de Suisse, la ligne du Plateau qui relie Genève à Saint-Gall par Lausanne, Berne, Olten et Zurich. La gare de Fribourg est desservie toutes les heures par un InterCity CFF Genève-Aéroport – Saint-Gall et un InterRegional CFF Genève-Aéroport – Lucerne. D'autre part elle est également la gare principale du réseau des Transports publics fribourgeois (TPF).

LOISIRS

Du côté culturel la ville dispose de théâtres, salles de spectacle, cinémas, musées, bibliothèques.

SITUATION



				
Gare	961 m	20 min.	9 min.	8 min.
Transports publics	105 m	1 min.	1 min.	1 min.
Autoroute	2.65 km	1h04	51 min.	14 min.
Commerces	479 m	10 min.	10 min.	9 min.
Poste	420 m	8 min.	4 min.	3 min.
Banque	153 m	3 min.	3 min.	2 min.
Hôpital	1.76 km	38 min.	22 min.	12 min.
Restaurants	10 m	-	-	-

CARACTÉRISTIQUES

CARACTÉRISTIQUES

Disponibilité	Immédiatement	Dernières rénovations	2024
Type	Local commercial	Installation chauffage	Radiateur
Référence	6618.001	Etat du bien	À rénover
Pièces	2	Surface utile	~ 51 m²
Sanitaire	1	Places de parc	Pas disponible
Étage	Rez-de-chaussée	Accès de plain-pied	Oui
Charges	CHF 195.-/mois (Non comprises)		

COMMODITÉS

Environnement

- Centre-ville
- Verdoyant
- Rivière
- Commerces
- Banque
- Gare
- Arrêt de bus
- Entrée/sortie autoroute
- Hôpital / Clinique

Extérieur

- Parking public
- De la route
- Accès de plain pied

Intérieur

- Lumineux

Equipement

- Cuisine équipée
- Cuisine agencée
- Plaques vitrocéramiques
- Four
- Réfrigérateur
- Congélateur
- Lave-vaisselle
- Lave-linge
- Sèche-linge

Sol

- Carrelage
- Parquet

Etat

- Rénové
- Travaux envisagés



Exposition

- Nord
- Sud

Style

- Classique



GERANCES GIROUD
des ailes pour vous

PHOTOS





GERANCES GIROUD

des ailes pour vous





GERANCES GIROUD
des ailes pour vous

