



GERANCES GIROUD

des ailes pour vous

STUDIO - AU CALME

chemin de la Corbaroche 24 | 1723 Marly

CHF 930.-/mois + ch.



Aurélie Festoc

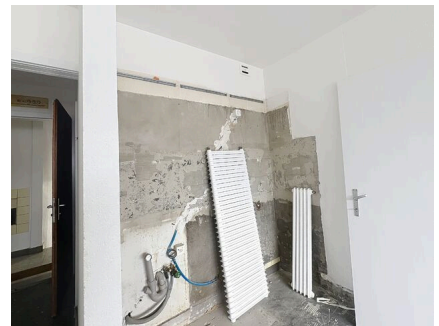
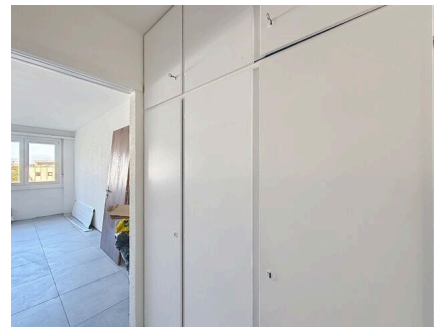
026 408 95 71

a.festoc@gerances-giroud.ch

Référence : 6998.02

STUDIO - AU CALME

chemin de la Corbaroche 24 | CH-1723 Marly | **CHF 930.-/mois + ch.**



Situé au rez supérieur d'un immeuble proche toutes commodités, cet appartement en rénovation sera prêt à vous accueillir dès le 15.04.25.

Il se compose d'une entrée avec placards, salle de bains, kitchenette ouverte sur le séjour.

Une cave est à disposition et des places de parc extérieures sont disponibles au prix de 15 CHF/mois/place.

COMMUNE

Marly est une localité et une commune suisse du canton de Fribourg, située dans le district de la Sarine.

Les enfants pourront suivre leur cursus scolaire primaire et secondaire sur la commune et bénéficier d'un accueil extrascolaire.

ACCÈS

Le projet s'articule autour de trois adresses principales : la Place de l'Ancienne Papeterie, la Place des Moulins et la Place de la Gérine où se conjuguent vie, travail et loisirs. Il est accessible en transports publics via la ligne urbaine ou les lignes régionales qui vous relie à la gare de Fribourg entre 10 et 12 min.

CARACTÉRISTIQUES

Référence: **6998.02**

Type: **Studio**

Disponibilité: **15.04.2025**

pièce: **1**

Sanitaire: **1**

Étage: **Rez supérieur**

Surface habitable: **25 m²**

Charges: **CHF 80.-/mois (Non comprises)**

Dernières rénovations: **2025**

Place de parc extérieure: **2 non inclus/-e(s) | CHF 50.-**

Type de chauffage: **Mazout**

Installation chauffage: **Radiateur**

COMMERCES

De nombreux commerces tels que banques, coiffeurs, restaurants, médecins, pharmacie ou encore son centre commercial font de Marly une ville attrayante.





TRANSPORTS

La commune est desservie, sur l'axe de la route cantonale, par le réseau de bus des TPF, lignes régionales et lignes urbaines (6 stations). La liaison entre la gare de Fribourg et Marly est assurée de façon régulière en correspondance avec le départ des trains Intercity des CFF.

Marly n'est qu'à une demi-heure de Berne et moins d'une heure de Lausanne en voiture

SITUATION



				
Gare	3.79 km	1h06	19 min.	13 min.
Transports publics	222 m	3 min.	3 min.	1 min.
Ecole primaire	2.23 km	55 min.	11 min.	5 min.
Commerces	389 m	6 min.	6 min.	1 min.
Poste	598 m	10 min.	8 min.	2 min.
Banque	605 m	10 min.	8 min.	2 min.
Restaurants	201 m	3 min.	3 min.	-

CARACTÉRISTIQUES

CARACTÉRISTIQUES

Disponibilité	15.04.2025	Charges	CHF 80.-/mois (Non comprises)
Type	Studio	Dernières rénovations	2025
Référence	6998.02	Type de chauffage	Mazout
pièce	1	Installation chauffage	Radiateur
Sanitaire	1	Surface habitable	25 m²
Étage	Rez supérieur	Place de parc extérieure	2 non inclus/-e(s) CHF 50.-

COMMODITÉS

Environnement

- Verdoyant
- Commerces
- Banque
- Poste
- Restaurant(s)
- Arrêt de bus
- Enfants bienvenus
- Centre sportif
- Centre de tennis
- Sentiers de randonnée
- Piste cyclable
- Monuments religieux
- Médecin

Extérieur

- Silencieux/tranquille
- Parking

Intérieur

- Sans ascenseur
- Cuisine ouverte
- Cave
- Non meublé
- Armoires encastrées
- Double vitrage

Équipement

- Kitchenette
- Cuisinière
- Réfrigérateur
- Lave-linge
- Sèche-linge
- Buanderie collective
- Baignoire

Sol

- Carrelage

Etat

- En rénovation

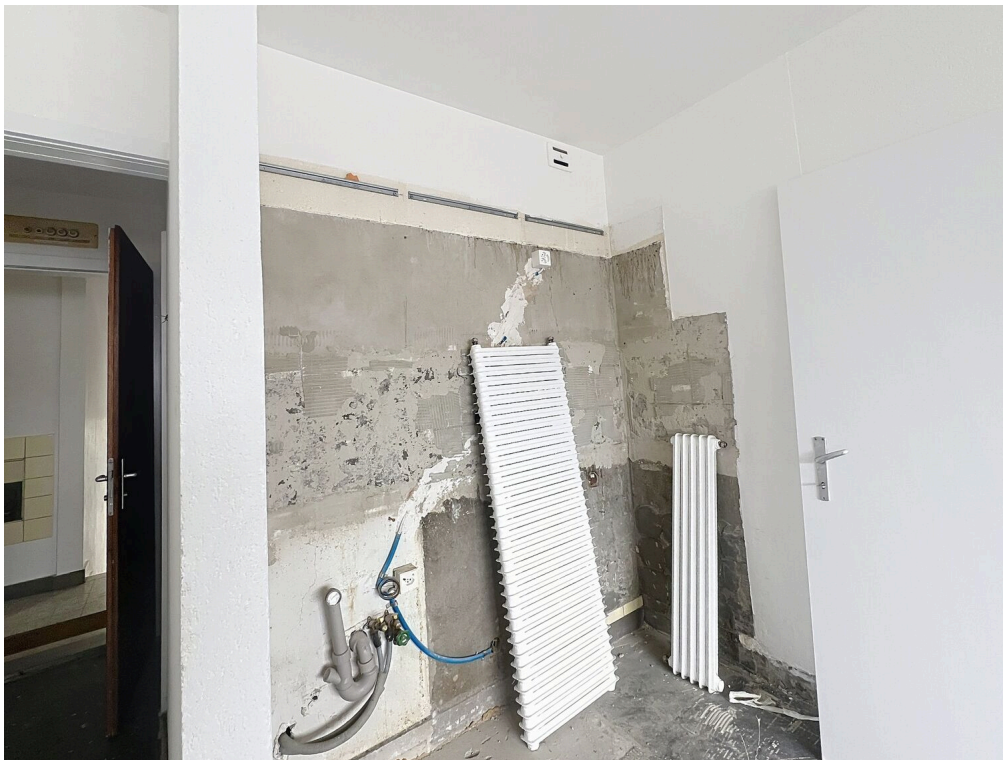
PHOTOS



Salon



Entrée



Espace prévu pour cuisine



GERANCES GIROUD
des ailes pour vous

VUE EXTÉRIEURE



Vue