

## BUREAU RÉNOVÉ DE PLAIN-PIED

Route Planche-Supérieure 19 | 1700 Fribourg

**CHF 1'100.-/mois + ch.**



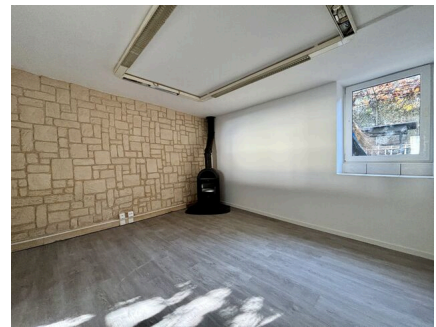
Jennifer Boeufvé  
026 408 95 58  
j.boeufve@gerances-giroud.ch

Référence : 6618.001



## BUREAU RÉNOVÉ DE PLAIN-PIED

Route Planche-Supérieure 19 | CH-1700 Fribourg | **CHF 1'100.-/mois + ch.**



Vos futurs locaux rénovés vous attendent en basse ville !

De part son emplacement stratégique, vous jouissez de la proximité des commodités et transports publics. Par ailleurs un grand parking public est à quelques mètres à pied, vos clients et employés ne pourront que vous remercier !

Cet objet, d'une surface de 51 m<sup>2</sup>, se compose : belle pièce principale avec cuisine aménagée et équipée, d'une seconde pièce fermée pouvant faire office de bureau individuel ou salle de conférence et d'une salle de douches avec WC et colonne de lavage.

### COMMUNE

Fribourg est une ville bilingue français - allemand et une commune suisse du canton de Fribourg. Elle est la capitale du canton et le chef-lieu du district de la Sarine.

La commune compte près de 13 écoles enfantines et primaires, 4 cycles d'orientation (3 francophones et 1 germanophone) et 6 écoles du secondaire supérieur (3 collèges, 1 école de culture générale, l'École des métiers et le Centre professionnel) et une université.

### CARACTÉRISTIQUES

Référence: **6618.001**

Type: **Local commercial**

Disponibilité: **Immédiatement**

Pièces: **2**

Sanitaire: **1**

Étage: **Rez-de-chaussée**

Surface utile: **~ 51 m<sup>2</sup>**

Charges: **CHF 195.-/mois (Non comprises)**

Dernières rénovations: **2024**

Installation chauffage: **Radiateur**

## **TRANSPORTS**

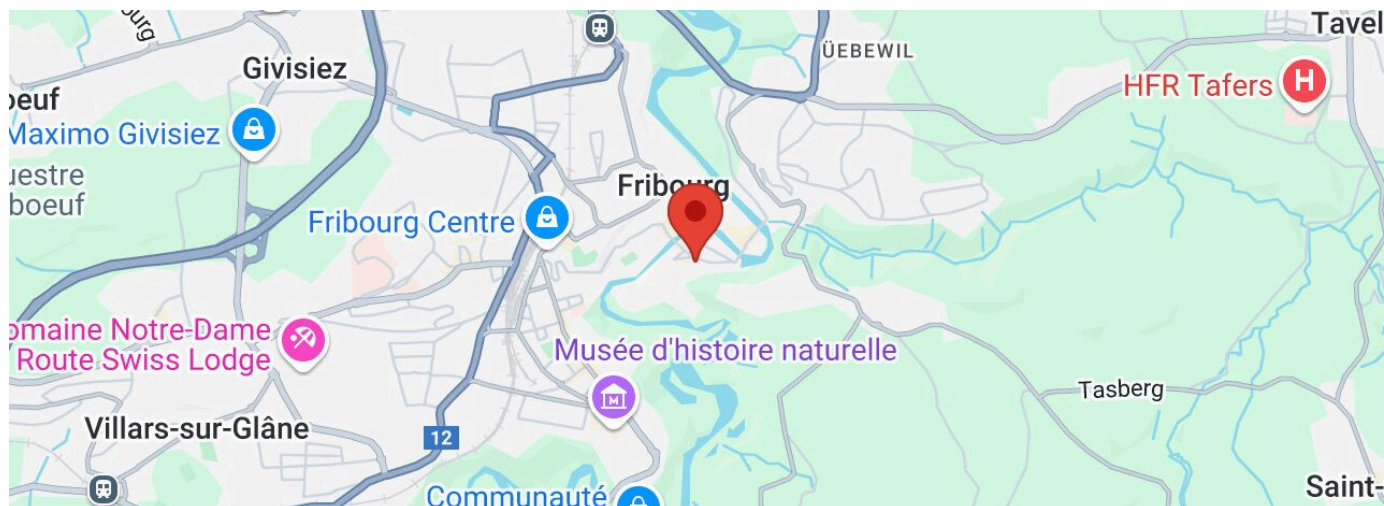
Fribourg bénéficie de l'autoroute A12 qui la relie sur un axe est-ouest à Zurich, via Berne d'une part et à Genève via Vevey-Lausanne d'autre part.





La ville est située sur l'une des principales lignes ferroviaires de Suisse, la ligne du Plateau qui relie Genève à Saint-Gall par Lausanne, Berne, Olten et Zurich. La gare de Fribourg est desservie toutes les heures par un InterCity CFF Genève-Aéroport – Saint-Gall et un InterRegional CFF Genève-Aéroport – Lucerne. D'autre part elle est également la gare principale du réseau des Transports publics fribourgeois (TPF).

## **LOISIRS**

Du côté culturel la ville dispose de théâtres, salles de spectacle, cinémas, musées, bibliothèques.

## SITUATION



				
Gare	961 m	20 min.	9 min.	8 min.
Transports publics	105 m	1 min.	1 min.	1 min.
Autoroute	2.65 km	1h04	51 min.	14 min.
Commerces	479 m	10 min.	10 min.	9 min.
Poste	420 m	8 min.	4 min.	3 min.
Banque	153 m	3 min.	3 min.	2 min.
Hôpital	1.76 km	38 min.	22 min.	12 min.
Restaurants	10 m	-	-	-

## CARACTÉRISTIQUES

### CARACTÉRISTIQUES

Disponibilité	<b>Immédiatement</b>	Dernières rénovations	<b>2024</b>
Type	<b>Local commercial</b>	Installation chauffage	<b>Radiateur</b>
Référence	<b>6618.001</b>	Etat du bien	<b>À rénover</b>
Pièces	<b>2</b>	Surface utile	<b>~ 51 m<sup>2</sup></b>
Sanitaire	<b>1</b>	Places de parc	<b>Pas disponible</b>
Étage	<b>Rez-de-chaussée</b>	Accès de plain-pied	<b>Oui</b>
Charges	<b>CHF 195.-/mois (Non comprises)</b>		

### COMMODITÉS

#### Environnement

- Centre-ville
- Verdoyant
- Rivière
- Commerces
- Banque
- Gare
- Arrêt de bus
- Entrée/sortie autoroute
- Hôpital / Clinique

#### Extérieur

- Parking public
- De la route
- Accès de plain pied

#### Intérieur

- Lumineux

#### Equipement

- Cuisine équipée
- Cuisine agencée
- Plaques vitrocéramiques
- Four
- Réfrigérateur
- Congélateur
- Lave-vaisselle
- Lave-linge
- Sèche-linge

#### Sol

- Carrelage
- Parquet

#### Etat

- Rénové
- Travaux envisagés



**Exposition**

- Nord
- Sud

**Style**

- Classique





GERANCES GIROUD

*des ailes pour vous*

## PHOTOS







GERANCES GIROUD

*des ailes pour vous*







# GERANCES GIROUD

*des ailes pour vous*

